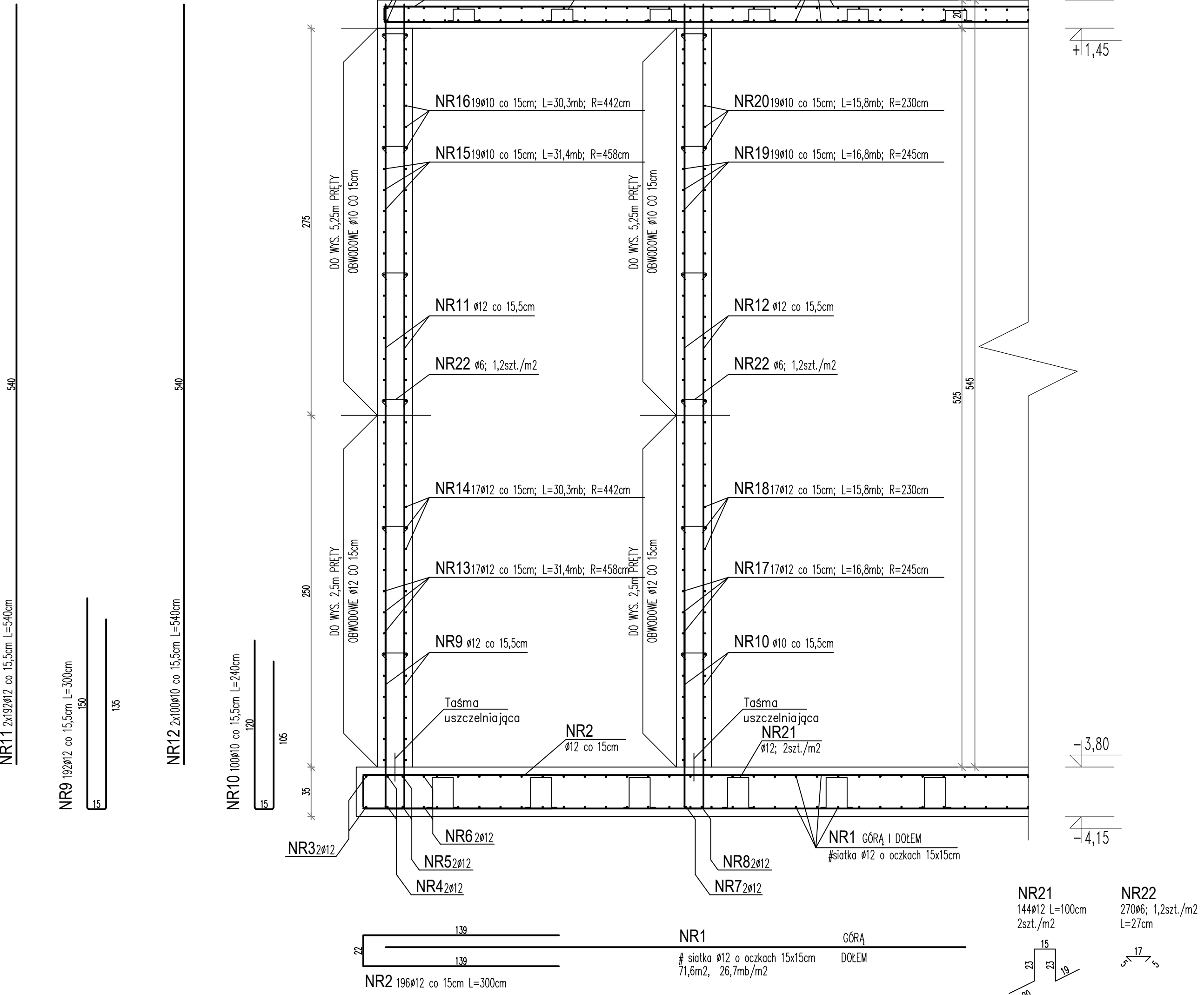


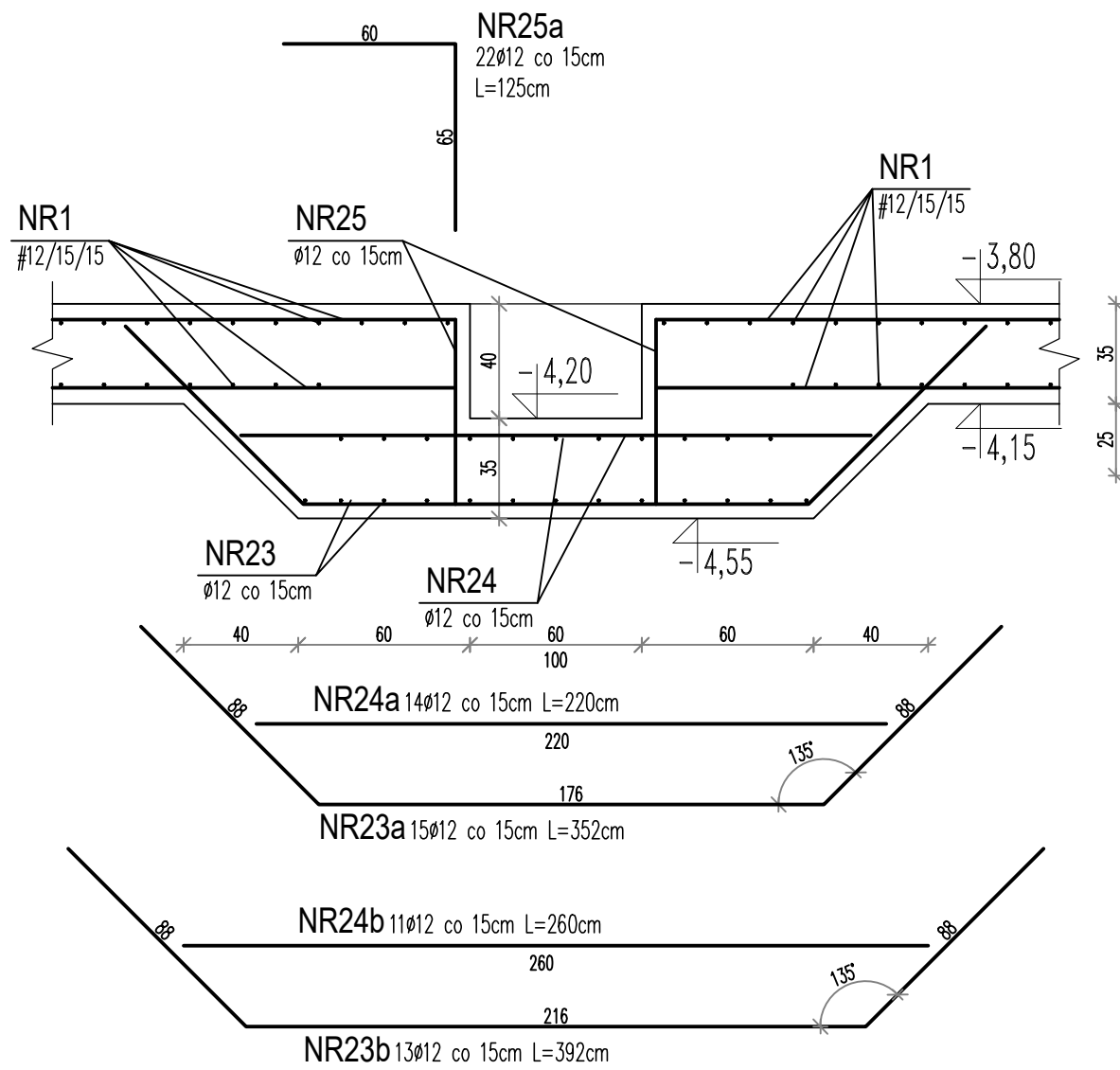
ZBROJENIE ŚCIAN - PRZEKRÓJ

Skala 1:25



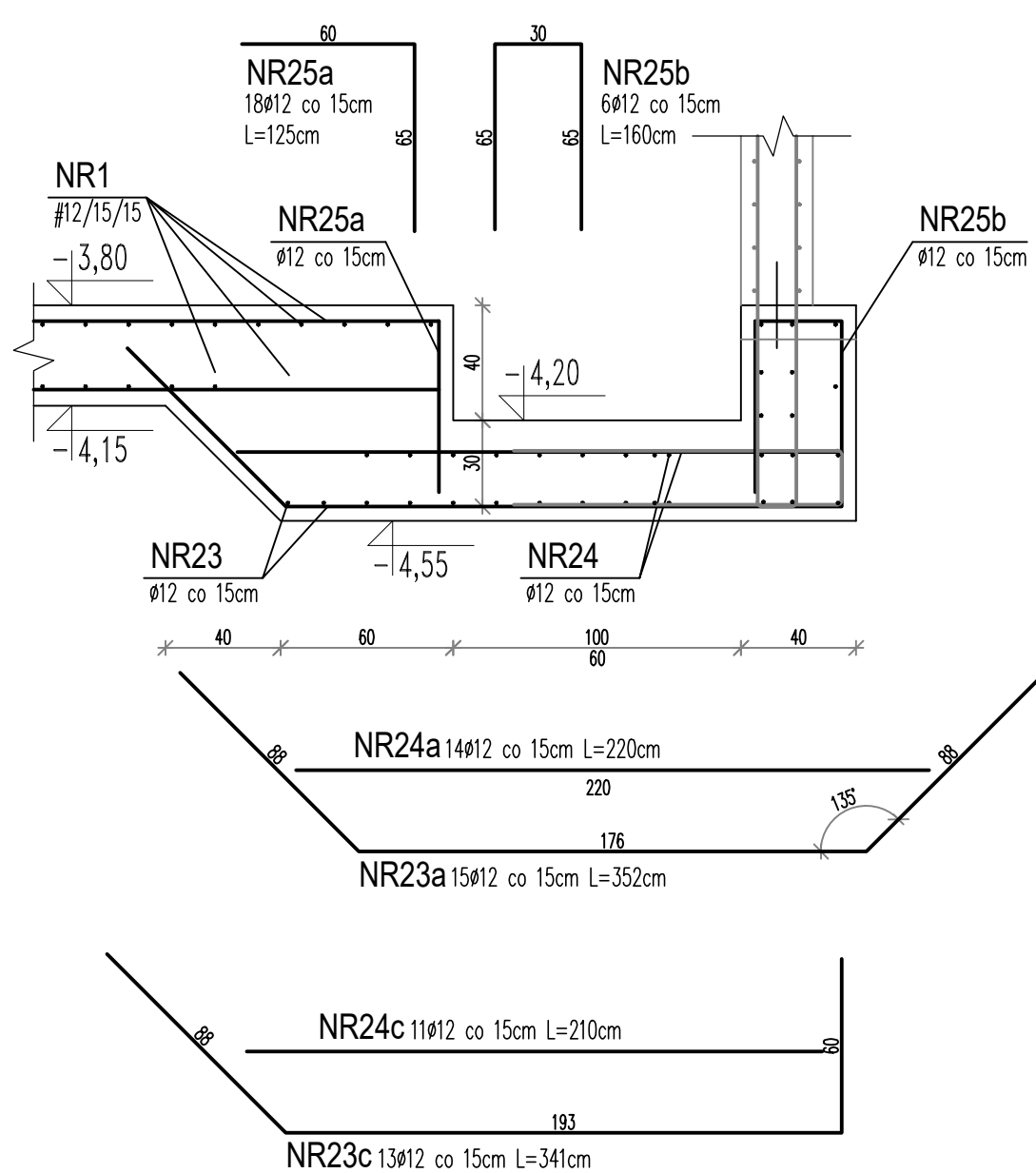
SZCZEGÓŁ "A"

ZAGŁĘBIENIE W PŁYCE DENNEJ 1:25



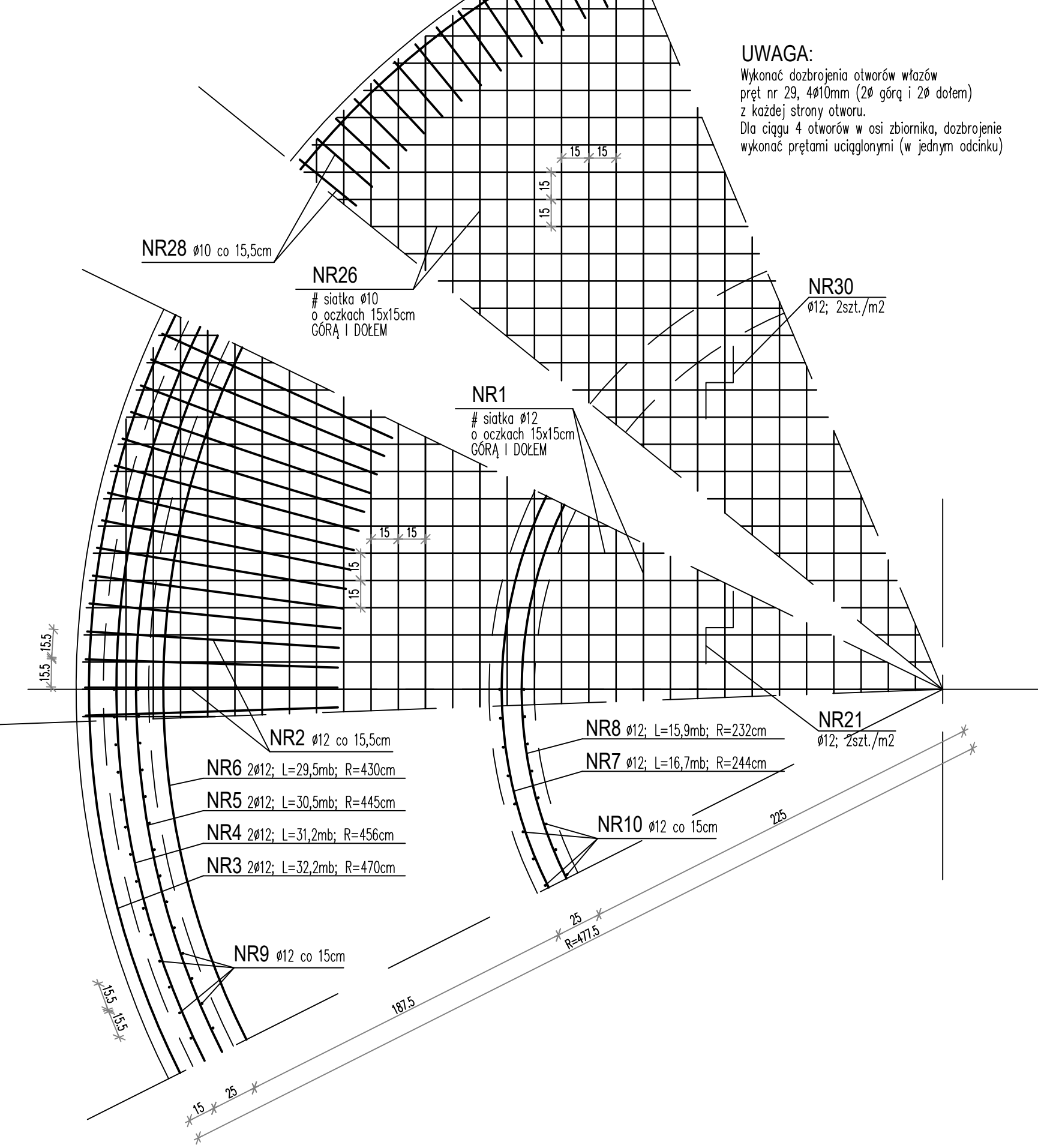
SZCZEGÓŁ "B"

ZAGŁĘBIENIE W PŁYCE DENNEJ 1:25



ZBROJENIE PŁYTY DENNEJ / STROPOWEJ

Skala 1:25

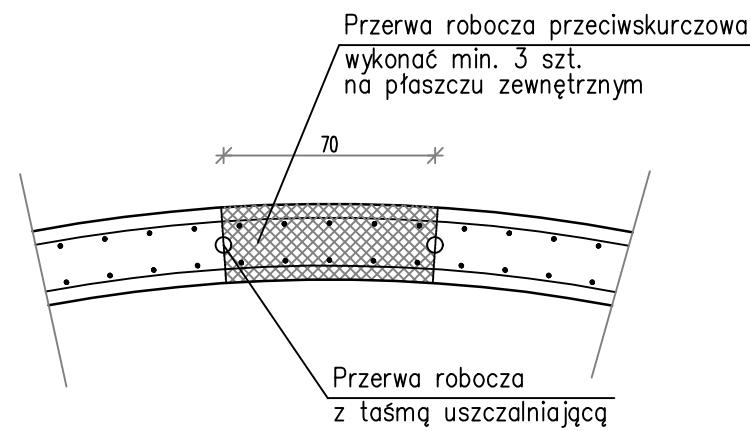


SZCZEGÓŁ "C"

DOZBROJENIE PRZERWY ROBOCZEJ 1:25

SZCZEGÓŁ PRZERWY ROBOCZEJ

W ŚCIANIE ZEWNĘTRZNEJ



Stal B500B lub B500C
Beton szczelny C30/37 XA3 W8 F150
Beton podkładowy C8/10
Włazy żeliwne Ø800 Kl. A15

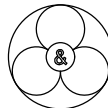
WYKAZ STALI ZBROJENIOWEJ, Zbiornik osadu											
ŚRED-		Kształt pręta	Ilość w 1 ele- mentcie	Ilość ele- mentów	Całko- wita ilość	DŁUG. [m]	DŁUGOŚĆ ŁĄCZNA WG ŚREDNIC				
NR	NICA						A0	6	6	10	12
PRETA	A0	AIIIN									
1		12	wg rys.	1	1	1	1911,70				1911,7
2		12	wg rys.	196	1	1	196	3,00			588,0
3		12	wg rys.	2	1	2	32,20				64,4
4		12	wg rys.	2	1	2	31,20				62,4
5		12	wg rys.	2	1	2	30,50				61,0
6		12	wg rys.	2	1	2	29,50				59,0
7		12	wg rys.	2	1	2	16,70				33,4
8		12	wg rys.	2	1	2	15,90				31,8
9		12	wg rys.	192	1	1	192	3,00			576,0
10		10	wg rys.	100	1	1	100	2,40		240,0	
11		12	wg rys.	384	1	1	384	5,40			2073,6
12		10	wg rys.	200	1	1	200	5,40		1080,0	
13		12	wg rys.	17	1	1	17	31,40			533,8
14		12	wg rys.	17	1	1	17	30,30			515,1
15		10	wg rys.	19	1	19	31,40			596,6	
16		10	wg rys.	19	1	19	30,30			575,7	
17		12	wg rys.	17	1	1	17	16,80			285,6
18		12	wg rys.	17	1	1	17	15,80			268,6
19		10	wg rys.	19	1	19	16,80			319,2	
20		10	wg rys.	19	1	19	15,80			300,2	
21		12	wg rys.	144	1	1	144	1,00			144,0
22		6	wg rys.	270	1	1	270	0,27		72,9	
23a		12	wg rys.	30	1	1	30	3,52			105,6
23b		12	wg rys.	13	1	1	13	3,92			51,0
23c		12	wg rys.	13	1	1	13	3,41			44,3
24a		12	wg rys.	28	1	1	28	2,20			61,6
24b		12	wg rys.	11	1	1	11	2,60			28,6
24c		12	wg rys.	11	1	1	11	2,10			23,1
25a		12	wg rys.	40	1	1	40	1,25			50,0
25b		12	wg rys.	6	1	1	6	1,60			9,6
26		10	wg rys.	1	1	1	1	1794,20		1794,2	
27		10	wg rys.	2	1	2	31,20			62,4	
28		10	wg rys.	192	1	1	192	0,90		172,8	
29		10	wg rys.	16	7	1	112	1,60		179,2	
30		12	wg rys.	134	1	1	134	0,80			107,2
DŁUGOŚĆ ŁĄCZNA						[m]			5320,3	7689,4	
MASA 1 mb						[kg]		0,222	0,617	0,888	
MASA CAŁKOWITA						[kg]		16	3283	6828	
RAZEM WG KLASY						[kg]	0	10 127			
OGÓŁEM						[kg]	10 127				

UWAGI:

- OTULINA ZBROJENIA: PŁYTA DENNA - 5cm, PŁASZCZ - 4cm
- ZACHOWAĆ CIĄGŁOŚĆ BETONOWANIA
- PŁYTY DENNEJ
- ELEMENTÓW PŁASZCZA ZBIORNIKA
- ZACHOWAĆ CIĄGŁOŚĆ ZBROJENIA
- W PŁYCCIE WIERZCHNIEJ NALEŻY WYKONAĆ PRZEJŚCIA SZCZELNE DLA RUR O ŚREDNICACH I W MIEJSZACH PODANYCH W PROJ. TECHNOLOGICZNYM.
- ZAGŁĘBIENIE W PŁYCCIE DENNEJ WYKONAĆ WG SZCZEGÓŁU "A" I "B"
- PRZERWĘ PRZECIWSKURCZOWĄ WYKONAĆ WG SZCZEGÓŁU "C",
LUB ZASTOSOWAĆ ROZWIĄZANIE RÓWNOWAŻNE
- PRĘTY OBWODOWE ŁĄCZYĆ MIANKOWO, TAK ŻEBY W JEDNYM PRZĘKROJU NIE ŁĄCZYŁO SIĘ WIĘCEJ NIŻ 6 PRĘTÓW. PRZESUNIĘCIE POŁĄCZEN
POWINNO WYNOŚIĆ CO NAJMNIEJ DŁUGOŚĆ ZAKŁADU.

±0,00 =139,20m n.p.m.

Zmiany:		Opis		Data	Nazwisko	Podpis
Nazwa inwestycji:						
Rozbudowa oczyszczalni ścieków w m. Lubowidz						
Adres obiektu budowlanego:				Indeks	Data	Rys. Nr
m. Lubowidz				00	05.09.2024r.	
jedn.ewid.143703_4 Lubowidz				Faza	Skala	
obr. 0001 Lubowidz, dz. 470/1				PT	1:25	AK41.02
Branża: architektoniczno budowlana						
Rysunek:	Imię i Nazwisko		Nr uprawnień	Specjalność	Podpis	
	Projektant		inż. Stanisław Kulski	180/EI/78	konstrukcyjno-bud.	
	Sprawdzający		inż. Andrzej Łasicki	70/EI/76	konstrukcyjno-bud.	
ZBIORNIK OSADU 6C						
RYSUNEK ZBROJENIOWY						



PRYWATNE PRZEDSIĘBIORSTWO BUDOWLANE
BUDEX Euzebiusz Czuryło
14-500 BRANIEWO, Warmińska 28